

Het Nieuwe Voedingscentrum

LIAG

architecten en bouwadviseurs

Thomas Bögl

Het Nieuwe Voedingscentrum



Het Voedingscentrum



scope van de opdracht

1. Ontwerpen en realiseren inrichting 4^e en 5^e verdieping incl. meubilair (voor zover nieuw) en eventuele aanpassing aan installaties – dit alles in lijn met de ambities

scope van de opdracht

1. Ontwerpen en realiseren inrichting 4^e en 5^e verdieping incl. meubilair (voor zover nieuw) en eventuele aanpassing aan installaties – dit alles in lijn met de ambities
2. Doorlopende diensten gedurende 7 jaar:
 - Coaching en draagvlak creëren voor nieuwe werkvormen

scope van de opdracht

1. Ontwerpen en realiseren inrichting 4^e en 5^e verdieping incl. meubilair (voor zover nieuw) en eventuele aanpassing aan installaties – dit alles in lijn met de ambities
2. Doorlopende diensten gedurende 7 jaar:
 - Coaching en draagvlak creëren voor nieuwe werkvormen
 - Aanpassingen werkplekken, indien gewenst

scope van de opdracht

1. Ontwerpen en realiseren inrichting 4^e en 5^e verdieping incl. meubilair (voor zover nieuw) en eventuele aanpassing aan installaties – dit alles in lijn met de ambities
2. Doorlopende diensten gedurende 7 jaar:
 - Coaching en draagvlak creëren voor nieuwe werkvormen
 - Aanpassingen werkplekken, indien gewenst
 - Door ontwikkelen n.a.v. Groei en/of veranderingen kernprocessen

scope van de opdracht

1. Ontwerpen en realiseren inrichting 4^e en 5^e verdieping incl. meubilair (voor zover nieuw) en eventuele aanpassing aan installaties – dit alles in lijn met de ambities
2. Doorlopende diensten gedurende 7 jaar:
 - Coaching en draagvlak creëren voor nieuwe werkvormen
 - Aanpassingen werkplekken, indien gewenst
 - Door ontwikkelen n.a.v. Groei en/of veranderingen kernprocessen
 - Ondersteuning bij verduurzaming (o.a. energie, afval)

scope van de opdracht

1. Ontwerpen en realiseren inrichting 4^e en 5^e verdieping incl. meubilair (voor zover nieuw) en eventuele aanpassing aan installaties – dit alles in lijn met de ambities
2. Doorlopende diensten gedurende 7 jaar:
 - Coaching en draagvlak creëren voor nieuwe werkvormen
 - Aanpassingen werkplekken, indien gewenst
 - Door ontwikkelen n.a.v. Groei en/of veranderingen kernprocessen
 - Ondersteuning bij verduurzaming (o.a. energie, afval)
 - Onderhoud meubilair

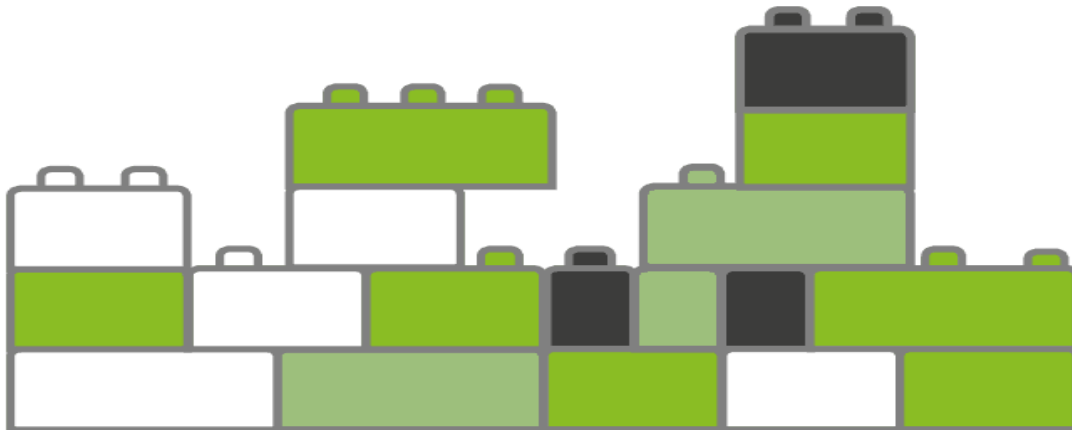
randvoorwaarden

- Planning: oplevering half december 2017
- Budget: Kengetal per m2 geredenieerd over 7 jaar
- BREEAM in use 'very good' en green lease
- Betrokkenheid, dienstverlening en inzet expertise gedurende 7 jaar

Trias energetica voor materiaal

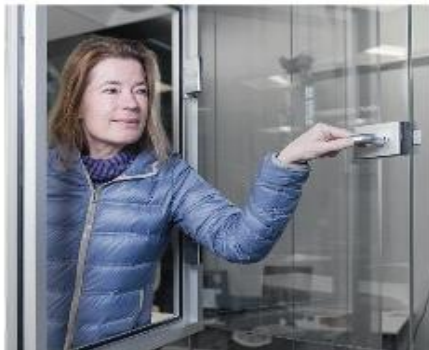


modulair systeem toepassen



onderzoek als uitgangspunt

SenseLab: a genuine playground for the senses!



PHILOMENA M. BLUYSSSEN

Prof. dr. Chair Indoor Environment, Delft University of Technology, The Netherlands, e-mail: P.M.Bluyssen@tudelft.nl

What is SenseLab?

The 'SenseLab', a playground for the senses, is a laboratory for testing and experiencing single and combinations of indoor environmental conditions.

Keywords: Semi-lab environment, indoor environmental quality, integrated perception

mental conditions (thermal, sound, lighting and air) in different scenarios (office workers in office buildings, children in schools, people in their homes saving energy, etc.), by changing the architectural design and choice of materials and systems.

- *Four test chambers* (two 2.4×3.9 m² on the ground floor and two 2.4×2.6 m² at the first level), open to the public, where you can take a sniff of materials, feel heat and cold, see how light influences perception and experience how acoustics can be improved.

Additionally, two air handling units, one for the experience room and one for the test chambers, are located in the basement, right under the SenseLab (Figure 2a) and a cooling unit is located outside, near to the SenseLab (Figure 2b).

Why built the SenseLab?

In general people do not realize that they spend 80–90% of their time indoors. Also, they do not realize that they can get sick of staying indoors. Moreover, that indoor environmental conditions can affect people's wellbeing is not common knowledge. SenseLab is built to make people aware of this. SenseLab is a place where people, in particular children and young adults (students) can experience themselves what air quality, light quality, sound quality and thermal quality is.

The four test chambers are especially created for this purpose: each chamber represents one of the factors

reversibel middels bio-mimicry



excurs: Schravenlant lyceum



excurs: Schravenlant lyceum



excurs: Schravenlant lyceum



excurs: Schravenlant lyceum



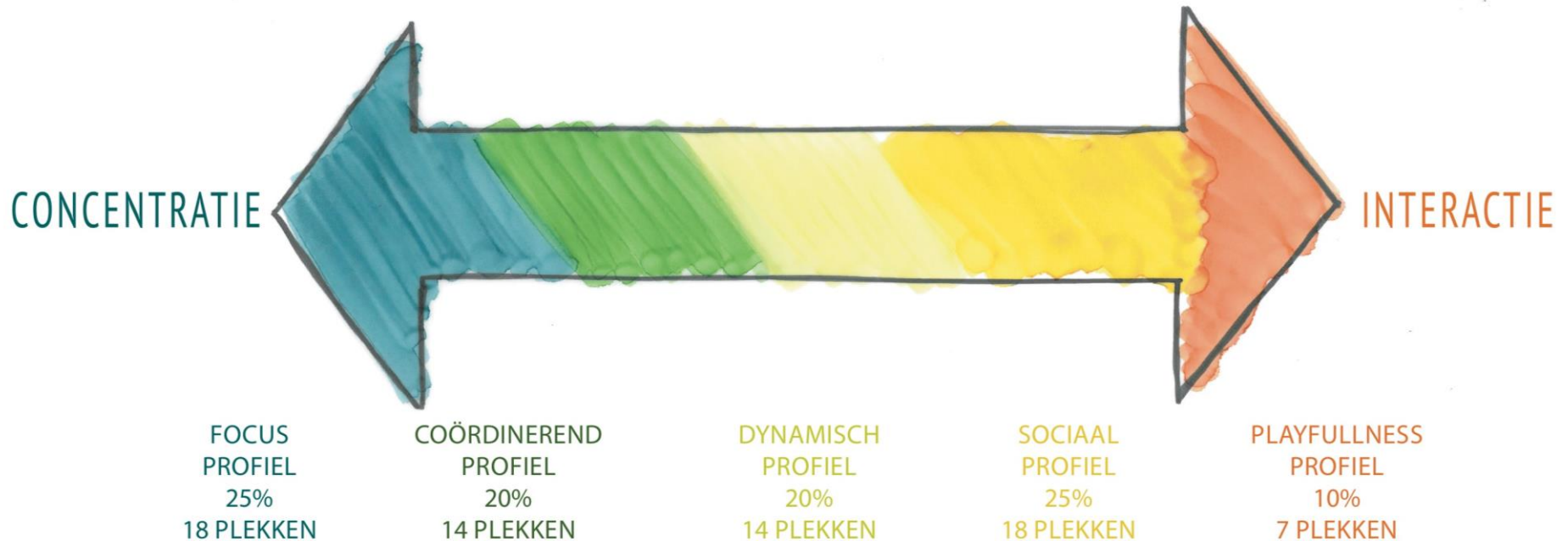
excurs: Schravenlant lyceum



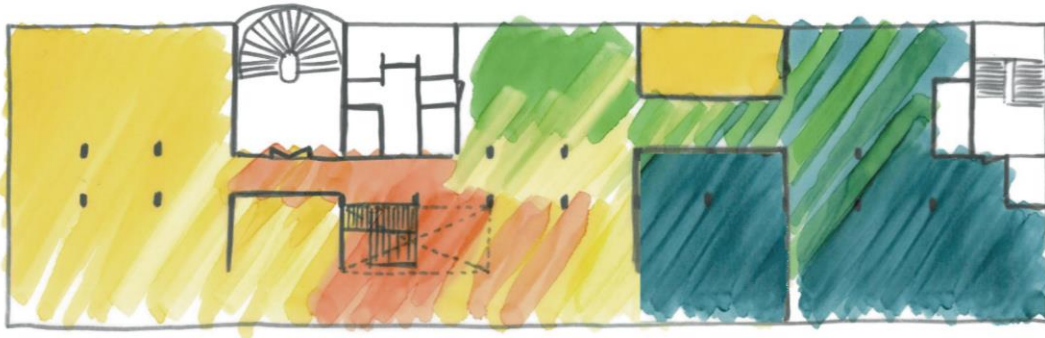
voedingscentrum



voedingscentrum



voedingscentrum



4e verdieping



5e verdieping

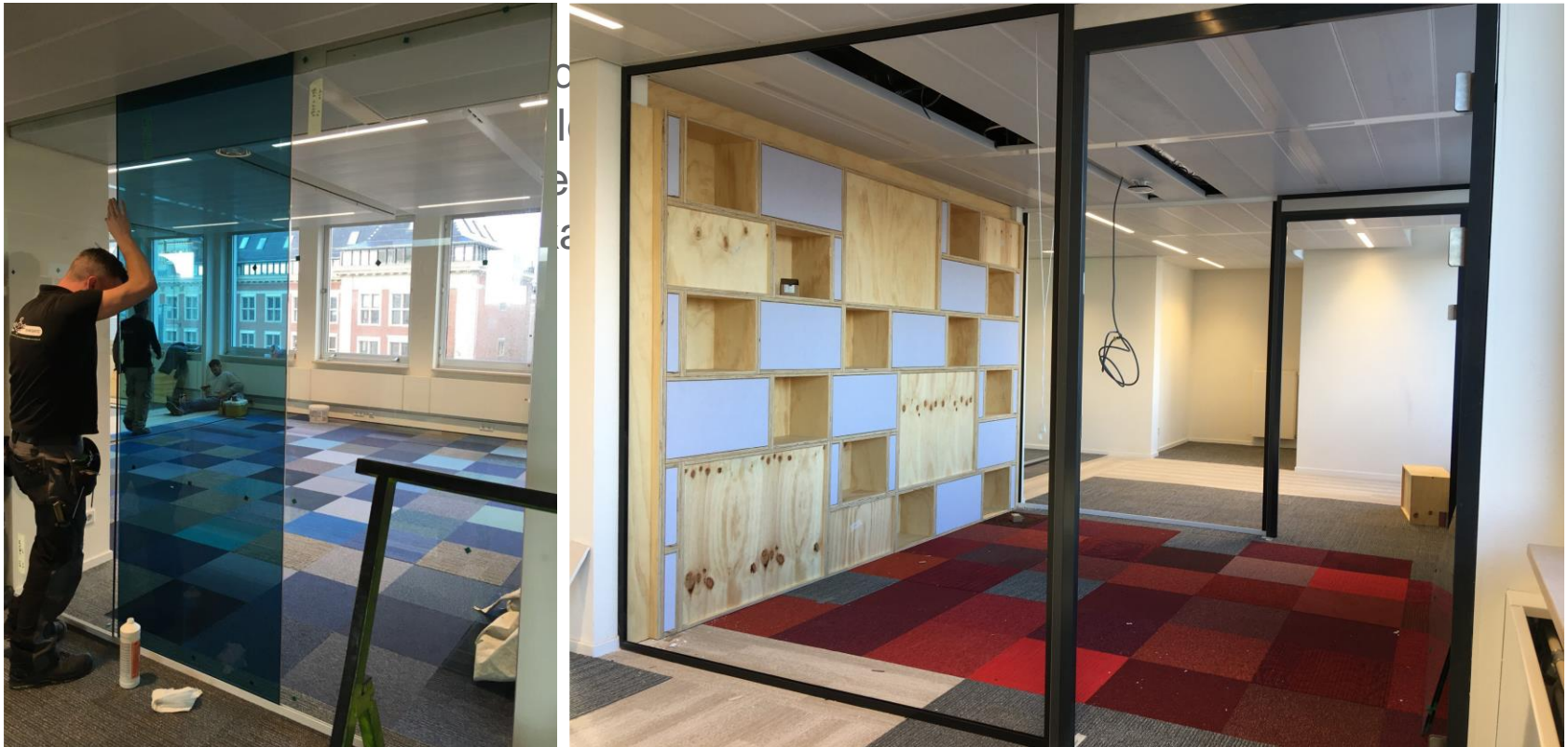
voedingscentrum



voedingscentrum



voedingscentrum



voedingscentrum



voedingscentrum











voedingscentrum

- Partnerschappen ipv onderaannemers inschakelen

voedingscentrum

- Partnerschappen ipv onderaannemers inschakelen
- Investeer in begrip in opleiding

voedingscentrum

- Partnerschappen ipv onderaannemers inschakelen
- Investeer in begrip in opleiding
- Investeer in onderzoek en research

voedingscentrum

- Partnerschappen ipv onderaannemers inschakelen
- Investeer in begrip in opleiding
- Investeer in onderzoek en research
- Bepaal de kwalitatieve kaders

voedingscentrum

- Partnerschappen ipv onderaannemers inschakelen
- Investeer in begrip in opleiding
- Investeer in onderzoek en research
- Bepaal de kwalitatieve kaders
- Kosten verschuiven van materiaal naar arbeid

voedingscentrum

- Partnerschappen ipv onderaannemers inschakelen
- Investeer in begrip in opleiding
- Investeer in onderzoek en research
- Bepaal de kwalitatieve kaders
- Kosten verschuiven van materiaal naar arbeid
- Experiment is (nog) noodzakelijk

voedingscentrum

- Partnerschappen ipv onderaannemers
- Investeer in begrip in opleiding
- Investeer in onderzoek en research
- Bepaal de kwalitatieve kaders
- Inzet verschuivd van materiaal naar arbeid
- Experiment is (nog) noodzakelijk
- Plan niet te ver vooruit – het wordt toch anders

